

# 1<sup>ère</sup> GENERALE

Vous souhaitez intégrer une 1<sup>ère</sup> générale ?

Sachez que nous disposons d'atouts primordiaux :



Un programme identique à l'Éducation Nationale pour l'enseignement général



Une spécialité biologie-écologie pour connaître les enjeux environnementaux et de santé



Une option Hippologie-Equitation comptant pour le BAC

## Quels débouchés?



Classes préparatoires    Écoles d'ingénieurs    Écoles de vétérinaires  
BTSA    Écoles spécialisées    BTS    DUT    Universités



# MATIÈRES ET THÈMES

## Matières principales

Français - Anglais - Espagnol - EPS - Philosophie - Histoire Géographie - Enseignement scientifique

## Matières de spécialité

### En première

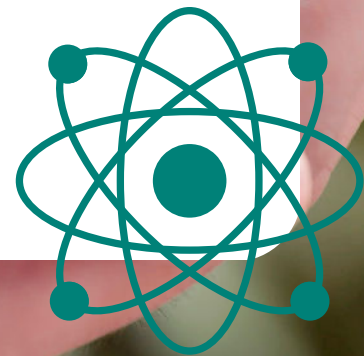
Biologie Écologie - Physique Chimie - Mathématiques

### En terminale

Choix de 2 matières entre les 3 proposées en première.

## Thèmes abordés en spécialité durant ces 2 ans en biologie-écologie

- Écosystème et biodiversité
- Alimentation, microbiote et santé
- Système nerveux et addictions
- Ressources, biodiversité, reproduction et répartition
- Génétique et santé
- Les muscles



Contactez-nous pour plus d'informations !